

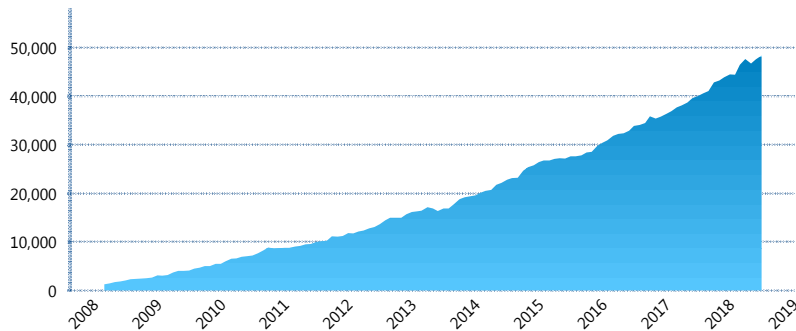
I. INFORMACIÓN FINANCIERA

I) Detalles del Fondo

Detalles del Fondo	
Razón Social	Siefore Coppel Básica 3 S.A. de C.V.
Inicio de Operaciones	03/03/2008
Tipo de Fondo	Básica
Clave Bolsa	COPPEL3
Activos Administrados *	48,402
ISIN	MX54COO00025
Comisión Anual	1.08%
Administrador	Afore Coppel S.A. de C.V.
Director General	Lic. Mauricio Adrián Alarcón Montes de Oca
Presidente del Consejo	Enrique Ramón Coppel Luken

Activos Administrados *

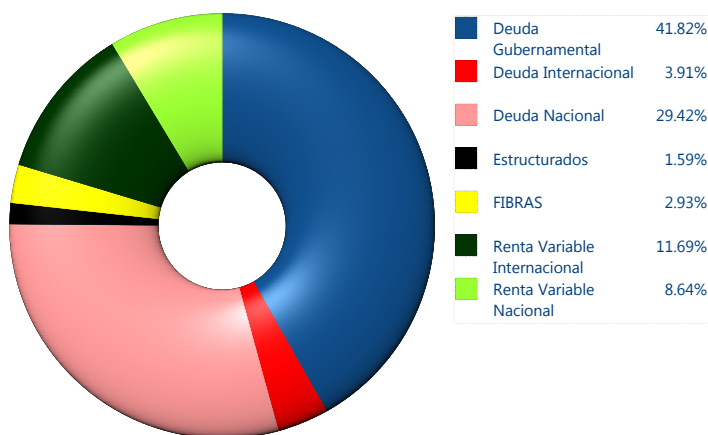
\$48,402



*Cifras en millones de pesos

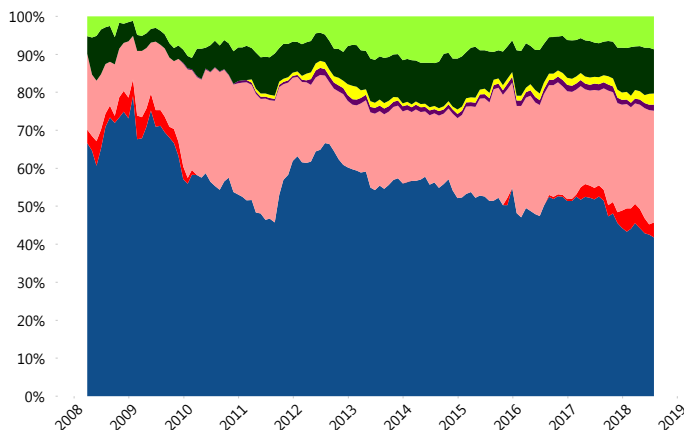
Contiene el efecto de fusiones, cortes transversales y transferencias por edad. Para mayor información consultar: <http://www.consar.gob.mx/gobmx/Aplicativo/Factsheets/EC/ECSAR.pdf>

II) Inversiones



Tipo de Instrumento		Coppel (SB3)	Sistema Básicas 3**
Renta Variable Nacional	Renta Variable Nacional	8.64%	7.55%
	Total	8.64%	7.55%
Renta Variable Internacional	Renta Variable Internacional	11.69%	14.93%
	Total	11.69%	14.93%
Mercancías	Mercancías	0.00%	0.36%
	Total	0.00%	0.36%
FIBRAS	FIBRAS	2.93%	3.05%
	Total	2.93%	3.05%
Estructurados	Estructurados	1.59%	6.36%
	Total	1.59%	6.36%
Deuda Nacional	Aerolíneas	0.17%	0.01%
	Alimentos	2.68%	0.88%
	Automotriz	1.51%	0.16%
	Banca de Desarrollo	0.00%	1.45%
	Bancario	0.85%	1.20%
	Bebidas	0.96%	0.62%
	Cemento	0.00%	0.05%
	Centros Comerciales	0.19%	0.07%
	Consumo	1.79%	0.32%
	Deuda CP	0.00%	0.01%
	Empresas Productivas del Estado	3.30%	2.70%
	Estados	0.46%	0.46%
	Europesos	0.00%	2.98%
	Grupos Industriales	0.18%	0.63%
	Infraestructura	6.88%	3.70%
	Inmobiliario	0.79%	0.07%
	OTROS	2.45%	0.93%
	Papel	0.00%	0.08%
	Serv. Financieros	0.75%	0.39%
	Siderurgica	0.00%	0.00%
Telecom	2.11%	1.12%	
Transporte	2.12%	0.58%	
Vivienda	2.21%	1.45%	
Total	29.42%	19.85%	
Deuda Internacional	Deuda Internacional	3.91%	0.64%
	Total	3.91%	0.64%
Deuda Gubernamental	BONDESD	0.00%	0.83%
	BONOS	0.00%	11.90%
	BPA182	0.15%	0.01%
	CBIC	0.00%	3.34%
	CETES	0.38%	3.33%
	REPORTO	3.63%	2.17%
	UDIBONO	37.66%	25.01%
	UMS	0.00%	0.69%
Total	41.82%	47.27%	
Total	100.00%	100.00%	

Evolución de Inversiones



**Considera las inversiones de todo el grupo de SIEFORES Básicas 3
Cifras al cierre de julio de 2018

III) Desempeño

Rendimiento Bolsa

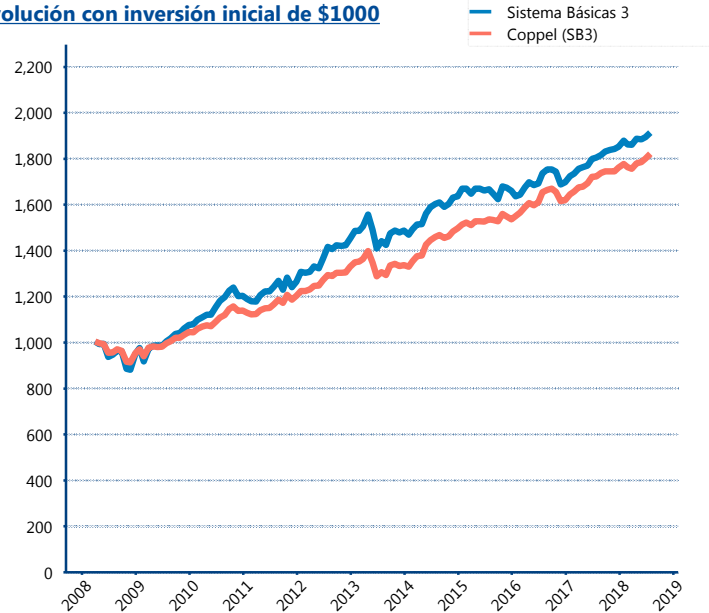
Tipo	Coppel (SB3)	Sistema Básicas 3
1 año	5.62%	6.02%
2 años	4.74%	4.83%
3 años	5.65%	4.54%
5 años	6.74%	5.74%

Indicador de Rendimiento Neto

Siefore	IRN %
Profuturo (SB3)	7.54%
SURA (SB3)	7.19%
Citibanamex (SB3)	6.72%
PensionISSSTE (SB3)	6.69%
Coppel (SB3)	6.52%
Azteca (SB3)	6.26%
Principal (SB3)	6.13%
XXI-Banorte (SB3)	6.03%
Invercap (SB3)	5.51%
Inbursa (SB3)	5.45%

Promedio Simple	6.40 %
Promedio Ponderado	6.61 %

Evolución con inversión inicial de \$1000



Construido con el precio de la Siefore registrado en la Bolsa Mexicana de Valores

IV) Medidas de sensibilidad y riesgos

Evolución del Plazo Promedio Ponderado

